

SISTEMA A CONTRAPPESO
COUNTERWEIGHT SYSTEM



Aldo Bernardi®

*SAPERE ARTIGIANO AD ALTO
VALORE CREATIVO. QUESTO È IL
NOSTRO PATRIMONIO, QUESTA
LA NOSTRA IDENTITÀ, QUESTI I
VALORI DA DOVE SVILUPPIAMO
OGGETTI E PROGETTI.*

*CRAFTSMANSHIP WITH
HIGH CREATIVE VALUE. THIS
IS OUR HERITAGE, THIS IS
OUR IDENTITY, THESE ARE
THE VALUES FROM WHERE
WE DEVELOP OBJECTS AND
PROJECTS.*



Aldo Bernardi®





Le belle fate
dove saranno andate?
Non se ne sente più parlare.
Io dico che sono scappate.

(Gianni Rodari - Le Belle Fate)

FATE

SALISCENDI

HEIGHT ADJUSTABLE

Saliscendi con contrappeso disponibile in ottone anticato o in ceramica, carrucola in ottone anticato e con cavo in pvc trasparente lunghezza 3 mt. E' necessario specificare la finitura della ceramica. Il saliscendi va necessariamente abbinato al rosone laterale di decentramento da ordinare a parte.

Height adjustable pendant with counterweight available in antique brass or ceramic, pulley in antique brass and with 3 meter long transparent PVC cable. It is necessary to specify the finish of the ceramic. The item must necessarily be combined with the side canopy to be ordered separately.

Insieme composto da / Set made of:
1) Art. LF/R5
5) Art. LF1/SALOT/MIX/BL





Insieme composto da / Set made of:
1) Art. LF/R180
1) Art. LF2/SALCER/MIX/AU
1) Art. LF5/SALCER/MIX/CU

Insieme composto da / Set made of:
5) Art. LF/R1
5) Art. LF3/SALCER/MIX/CUMATT/CUSTOM





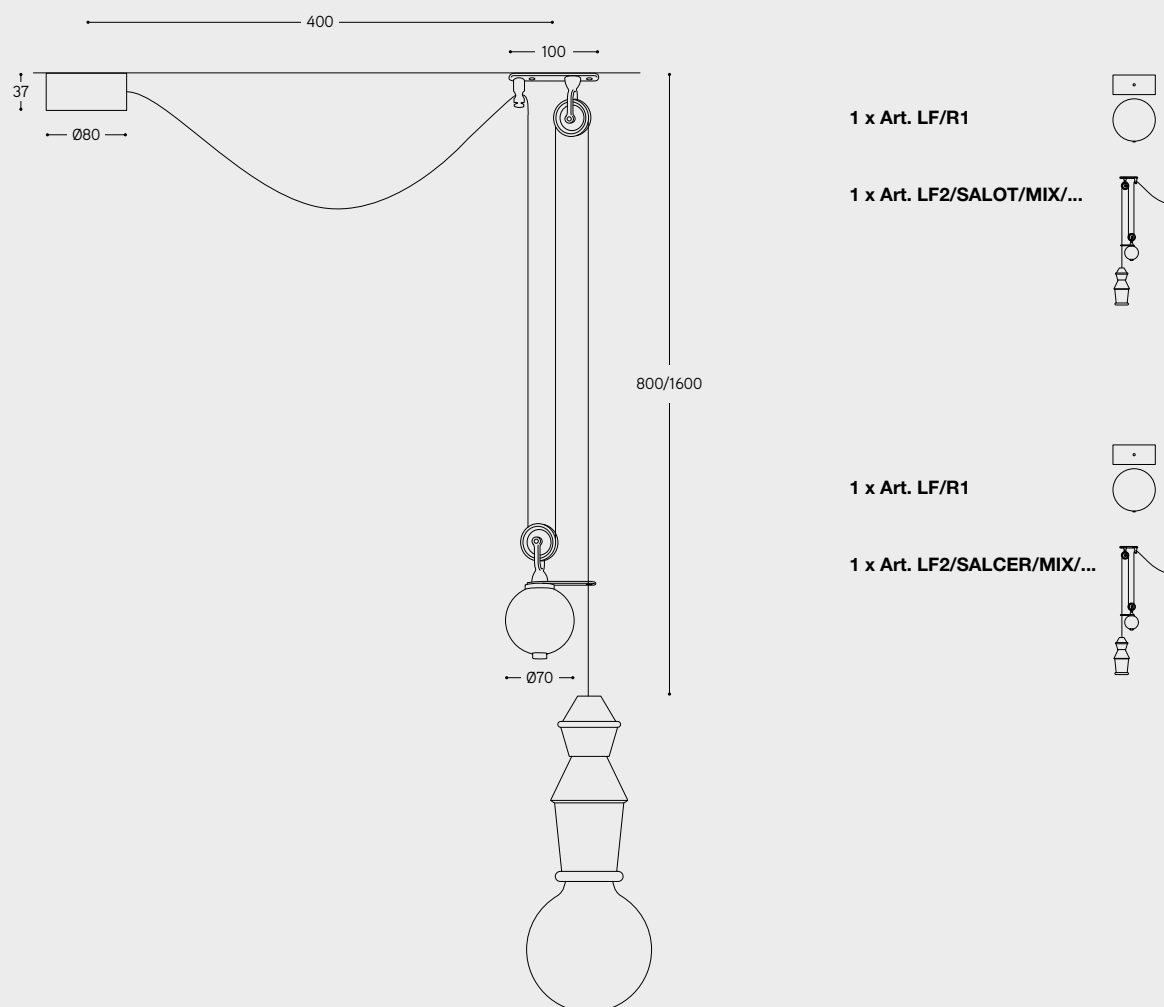


Insieme composto da / Set made of:

- 1) Art. LF/R4
- 1) Art. LF2/SALCER/MIX/BM
- 1) Art. LF3/SALCER/MIX/BM
- 1) Art. LF1/SALCER/MIX/BM
- 1) Art. LF4/SALCER/MIX/BM

LINEA
Fate

Esempio di installazione
Example of installation



Attenzione:

l'articolo e' fornito con cavo lunghezza 3 metri, adatto ad una installazione quale quella riportata nell'esempio. Nel caso sia necessaria una lunghezza superiore del cavo, e' obbligatorio comunicarlo al momento dell'ordine e ricodificare l'articolo.

Notice:

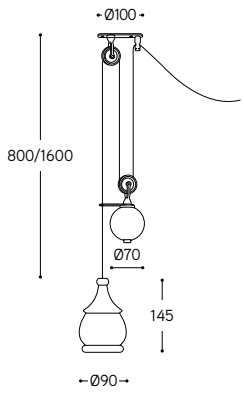
the article is supplied with a 3 meter cable, suitable for an installation such as the one shown in the example. If a longer cable length is needed, it is compulsory to communicate it at the time of the order and recode the article.



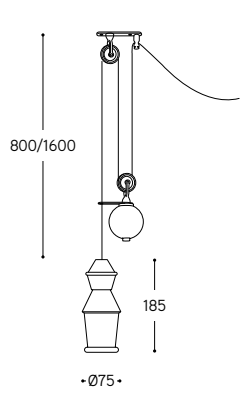
Insieme composto da / Set made of:

- 1) Art. LF/R5
- 1) Art. LF4/SALCER/MIX/NM
- 1) Art. LF3/SALCER/MIX/NM
- 1) Art. LF1/SALCER/MIX/NM
- 1) Art. LF2/SALCER/MIX/NM
- 1) Art. LF5/SALCER/MIX/NM

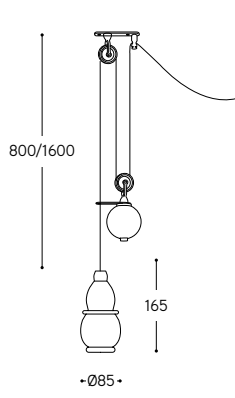
Art. LF1/.../MIX/...



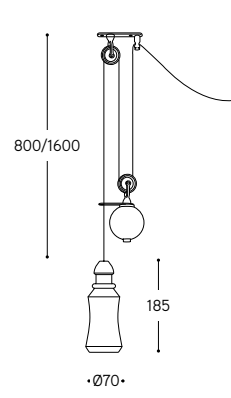
Art. LF2/.../MIX/...



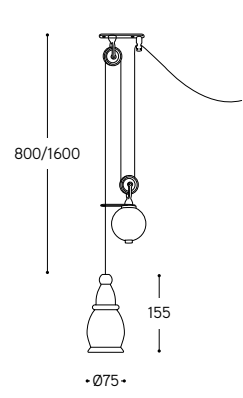
Art. LF3/.../MIX/...



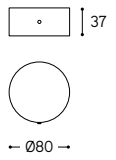
Art. LF4/.../MIX/...



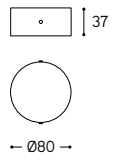
Art. LF5/.../MIX/...



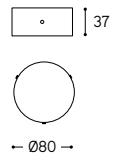
Art. LF/R1



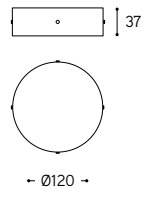
Art. LF/R180



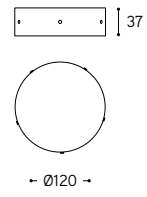
Art. LF/R3



Art. LF/R4



Art. LF/R5



Insieme composto da / Set made of:
6) Art. LF/R1
1) Art. LF5/SALCER/MIX/NM/CUSTOM
1) Art. LF2/SALCER/MIX/NM/CUSTOM
1) Art. LF1/SALCER/MIX/NM/CUSTOM
1) Art. LF4/SALCER/MIX/NM/CUSTOM
2) Art. LF3/SALCER/MIX/NM/CUSTOM



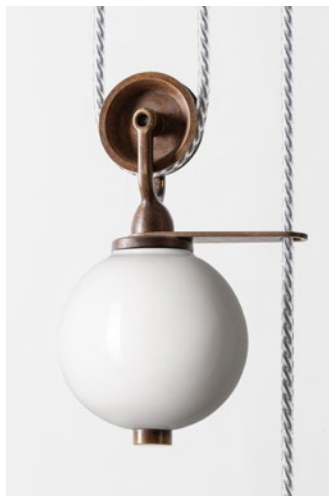


Insieme composto da / Set made of:

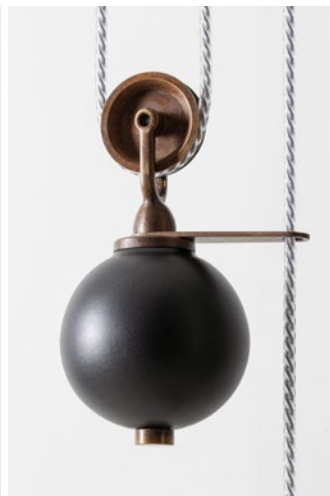
- 1) Art. LF/R3
- 1) Art. LF5/SALCER/MIX/PTMATT
- 1) Art. LF4/SALCER/MIX/CUMATT
- 1) Art. LF3/SALCER/MIX/AUMATT



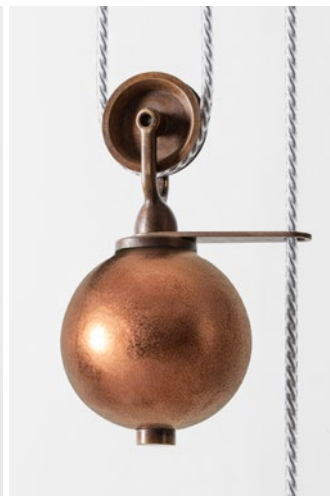
Finiture ceramica / Ceramic finishes



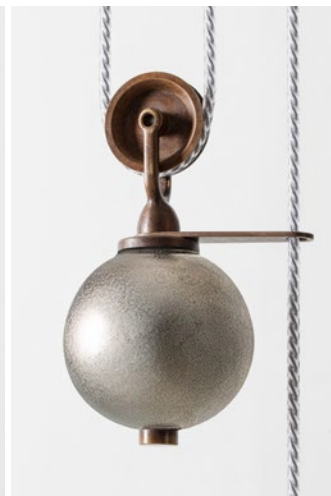
BM
Bianco matt / Matte white



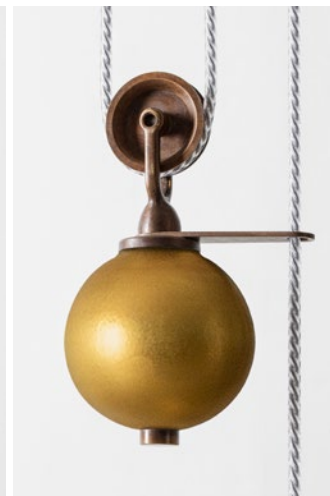
NM
Nero matt / Matte black



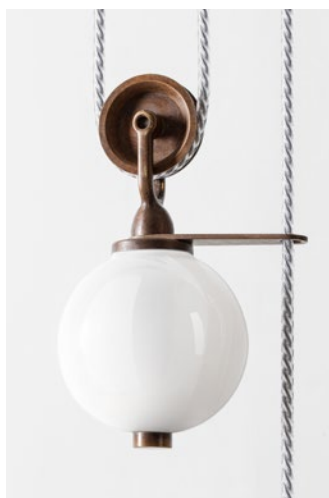
CUMATT
Rame matt / Matte copper



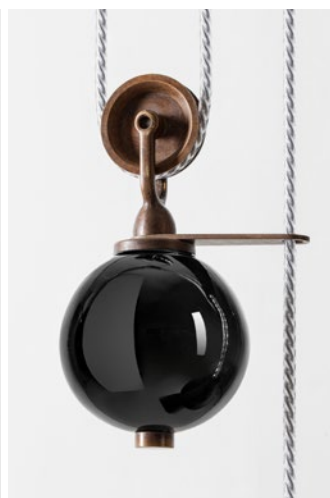
PTMATT
Platino matt / Matte platinum



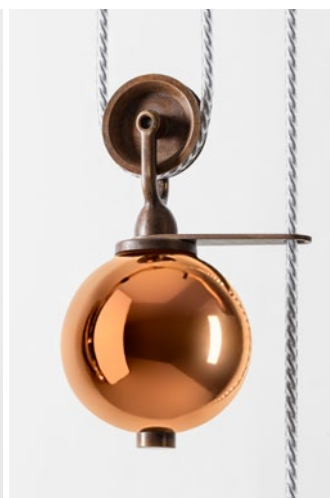
AUMATT
Oro matt / Matte gold



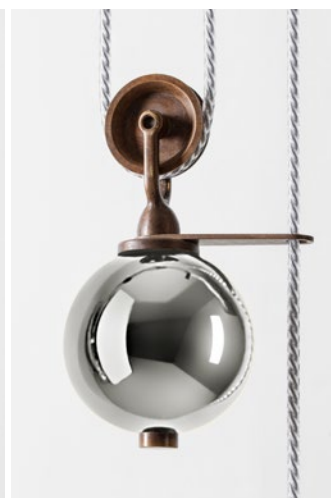
BL
Bianco lucido / Glossy white



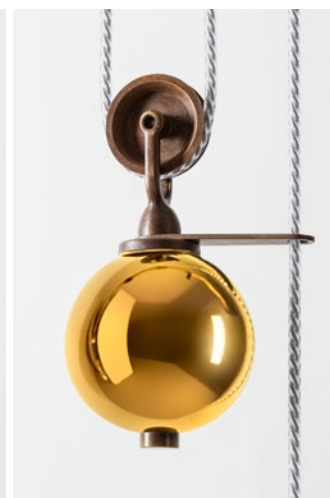
NL
Nero lucido / Glossy black



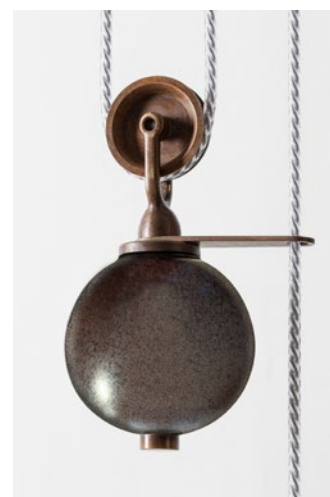
CU
Rame / Copper



PT
Platino / Platinum



AU
Oro / Gold



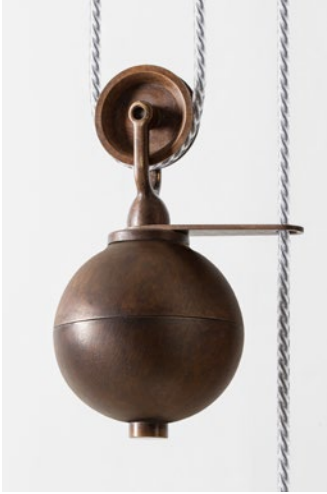
MR
Metal rame / Copper metal

ARTICOLO ITEM	DESCRIZIONE DESCRIPTION	ATTACCO SOCKET	POTENZA POWER	PESO GR. WEIGHT GR.	VOL. IN M ³ VOL. IN M ³	FINITURA FINISHING	FASCIA PREZZO PRICE RANGE
LF1/SALCER/MIX/...	Saliscendi con portalampade e contrappeso entrambi in ceramica , carrucola in ottone anticato e con cavo in pvc trasparente lunghezza 3 mt. E' necessario specificare la finitura della ceramica. Il saliscendi va obbligatoriamente abbinato al rosone laterale di decentramento da ordinare a parte. Ceramic height adjustable pendant with lampholder and counterweight both in ceramic , aged brass pulley and with 3 m long transparent PVC cable. It is necessary to specify the ceramic finishes. The pendant must necessarily be combined with the decentralization side rosette to be ordered separately.	E27	15W LED	2.400	0,02	BL, BM, NL, NM, MR	B71
						CU, PT, PTMATT, CUMATT	B90
						AU, AUMATT	B94
LF2/SALCER/MIX/...	Saliscendi con portalampade e contrappeso entrambi in ceramica , carrucola in ottone anticato e con cavo in pvc trasparente lunghezza 3 mt. E' necessario specificare la finitura della ceramica. Il saliscendi va obbligatoriamente abbinato al rosone laterale di decentramento da ordinare a parte. Ceramic height adjustable pendant with lampholder and counterweight both in ceramic , aged brass pulley and with 3 m long transparent PVC cable. It is necessary to specify the ceramic finishes. The pendant must necessarily be combined with the decentralization side rosette to be ordered separately.	E27	15W LED	2.400	0,02	BL, BM, NL, NM, MR	B71
						CU, PT, PTMATT, CUMATT	B90
						AU, AUMATT	B94
LF3/SALCER/MIX/...	Saliscendi con portalampade e contrappeso entrambi in ceramica , carrucola in ottone anticato e con cavo in pvc trasparente lunghezza 3 mt. E' necessario specificare la finitura della ceramica. Il saliscendi va obbligatoriamente abbinato al rosone laterale di decentramento da ordinare a parte. Ceramic height adjustable pendant with lampholder and counterweight both in ceramic , aged brass pulley and with 3 m long transparent PVC cable. It is necessary to specify the ceramic finishes. The pendant must necessarily be combined with the decentralization side rosette to be ordered separately.	E27	15W LED	2.400	0,02	BL, BM, NL, NM, MR	B71
						CU, PT, PTMATT, CUMATT	B90
						AU, AUMATT	B94
LF4/SALCER/MIX/...	Saliscendi con portalampade e contrappeso entrambi in ceramica , carrucola in ottone anticato e con cavo in pvc trasparente lunghezza 3 mt. E' necessario specificare la finitura della ceramica. Il saliscendi va obbligatoriamente abbinato al rosone laterale di decentramento da ordinare a parte. Ceramic height adjustable pendant with lampholder and counterweight both in ceramic , aged brass pulley and with 3 m long transparent PVC cable. It is necessary to specify the ceramic finishes. The pendant must necessarily be combined with the decentralization side rosette to be ordered separately.	E27	15W LED	2.400	0,02	BL, BM, NL, NM, MR	B71
						CU, PT, PTMATT, CUMATT	B90
						AU, AUMATT	B94
LF5/SALCER/MIX/...	Saliscendi con portalampade e contrappeso entrambi in ceramica , carrucola in ottone anticato e con cavo in pvc trasparente lunghezza 3 mt. E' necessario specificare la finitura della ceramica. Il saliscendi va obbligatoriamente abbinato al rosone laterale di decentramento da ordinare a parte. Ceramic height adjustable pendant with lampholder and counterweight both in ceramic , aged brass pulley and with 3 m long transparent PVC cable. It is necessary to specify the ceramic finishes. The pendant must necessarily be combined with the decentralization side rosette to be ordered separately.	E27	15W LED	2.400	0,02	BL, BM, NL, NM, MR	B71
						CU, PT, PTMATT, CUMATT	B90
						AU, AUMATT	B94
LF/R1	Rosone laterale di decentramento ad una sola entrata laterale in ottone anticato. Va utilizzato per il collegamento ad un solo saliscendi della linea FATE. Lateral decentralization rose with a single lateral entrance in antiqued brass. It must be used for connection to a single height adjustable pendant of the FATE line.			0,259	0,01		
LF/R180	Rosone laterale di decentramento a due entrate laterali a 180° in ottone anticato. Va utilizzato per il collegamento a due saliscendi della linea FATE. Lateral decentralization rose with two 180° lateral entrances in antiqued brass. It must be used for connection to two height adjustable pendants of the FATE line.			0,259	0,01		
LF/R3	Rosone laterale di decentramento a tre entrate laterali in ottone anticato. Va utilizzato per il collegamento a tre saliscendi della linea FATE. Lateral decentralization rose with three lateral entrances in antiqued brass. It must be used for connection to three height adjustable pendants of the FATE line.			0,259	0,01		
LF/R4	Rosone laterale di decentramento a quattro entrate laterali in ottone anticato. Va utilizzato per il collegamento a quattro saliscendi della linea FATE. Lateral decentralization rose with four lateral entrances in antiqued brass. It must be used for connection to four height adjustable pendants of the FATE line.			0,570	0,01		
LF/R5	Rosone laterale di decentramento a cinque entrate laterali in ottone anticato. Va utilizzato per il collegamento a cinque saliscendi della linea FATE. Lateral decentralization rose with five lateral entrances in antiqued brass. It must be used for connection to five height adjustable pendants of the FATE line.			0,570	0,01		

CE   

BL = Finitura bianco lucido / Glossy white
BM = Finitura bianco matt / Matte white
NL = Finitura nero lucido / Glossy black
NM = Finitura nero matt / Matte black
MR = Finitura metal rame / Copper metal
PT = Finitura platino / Platinum

AU = Finitura oro / Gold
CU = Finitura rame / Copper
PTMATT = Finitura platino matt / Matte platinum
AUMATT = Finitura oro matt / Matte gold
CUMATT = Finitura rame matt / Matte copper

Contrappeso in ottone anticato / Aged brass counterweight

ARTICOLO ITEM	DESCRIZIONE DESCRIPTION	ATTACCO SOCKET	POTENZA POWER	PESO GR. WEIGHT GR.	VOL. IN M³ VOL. IN M³	FINITURA FINISHING	FASCIA PREZZO PRICE RANGE
LF1/SALOT/MIX/...	Saliscendi con portalampada in ceramica e contrappeso in ottone anticato , carrucola in ottone anticato e con cavo in pvc trasparente lunghezza 3 mt. E' necessario specificare la finitura del portalampade in ceramica. Il saliscendi va obbligatoriamente abbinato al rosone laterale di decentramento da ordinare a parte. Ceramic height adjustable pendant with ceramic holder and aged brass counterweight , aged brass pulley and with 3 m long transparent PVC cable. It is necessary to specify the ceramic finishes. The pendant must necessarily be combined with the lateral decentralization rose to be ordered separately.	E27	15W LED	2.400	0,02	BL, BM, NL, NM, MR	B71
						CU, PT, PTMATT, CUMATT	B88
						AU, AUMATT	B91
LF2/SALOT/MIX/...	Saliscendi con portalampada in ceramica e contrappeso in ottone anticato , carrucola in ottone anticato e con cavo in pvc trasparente lunghezza 3 mt. E' necessario specificare la finitura del portalampade in ceramica. Il saliscendi va obbligatoriamente abbinato al rosone laterale di decentramento da ordinare a parte. Ceramic height adjustable pendant with ceramic holder and aged brass counterweight , aged brass pulley and with 3 m long transparent PVC cable. It is necessary to specify the ceramic finishes. The pendant must necessarily be combined with the lateral decentralization rose to be ordered separately.	E27	15W LED	2.400	0,02	BL, BM, NL, NM, MR	B71
						CU, PT, PTMATT, CUMATT	B88
						AU, AUMATT	B91
LF3/SALOT/MIX/...	Saliscendi con portalampada in ceramica e contrappeso in ottone anticato , carrucola in ottone anticato e con cavo in pvc trasparente lunghezza 3 mt. E' necessario specificare la finitura del portalampade in ceramica. Il saliscendi va obbligatoriamente abbinato al rosone laterale di decentramento da ordinare a parte. Ceramic height adjustable pendant with ceramic holder and aged brass counterweight , aged brass pulley and with 3 m long transparent PVC cable. It is necessary to specify the ceramic finishes. The pendant must necessarily be combined with the lateral decentralization rose to be ordered separately.	E27	15W LED	2.400	0,02	BL, BM, NL, NM, MR	B71
						CU, PT, PTMATT, CUMATT	B88
						AU, AUMATT	B91
LF4/SALOT/MIX/...	Saliscendi con portalampada in ceramica e contrappeso in ottone anticato , carrucola in ottone anticato e con cavo in pvc trasparente lunghezza 3 mt. E' necessario specificare la finitura del portalampade in ceramica. Il saliscendi va obbligatoriamente abbinato al rosone laterale di decentramento da ordinare a parte. Ceramic height adjustable pendant with ceramic holder and aged brass counterweight , aged brass pulley and with 3 m long transparent PVC cable. It is necessary to specify the ceramic finishes. The pendant must necessarily be combined with the lateral decentralization rose to be ordered separately.	E27	15W LED	2.400	0,02	BL, BM, NL, NM, MR	B71
						CU, PT, PTMATT, CUMATT	B88
						AU, AUMATT	B91
LF5/SALOT/MIX/...	Saliscendi con portalampada in ceramica e contrappeso in ottone anticato , carrucola in ottone anticato e con cavo in pvc trasparente lunghezza 3 mt. E' necessario specificare la finitura del portalampade in ceramica. Il saliscendi va obbligatoriamente abbinato al rosone laterale di decentramento da ordinare a parte. Ceramic height adjustable pendant with ceramic holder and aged brass counterweight , aged brass pulley and with 3 m long transparent PVC cable. It is necessary to specify the ceramic finishes. The pendant must necessarily be combined with the lateral decentralization rose to be ordered separately.	E27	15W LED	2.400	0,02	BL, BM, NL, NM, MR	B71
						CU, PT, PTMATT, CUMATT	B88
						AU, AUMATT	B91
LF/R1	Rosone laterale di decentramento ad una sola entrata laterale in ottone anticato. Va utilizzato per il collegamento ad un solo saliscendi della linea FATE. Lateral decentralization rose with a single lateral entrance in antiqued brass. It must be used for connection to a single height adjustable pendant of the FATE line.				0,259	0,01	
LF/R180	Rosone laterale di decentramento a due entrate laterali a 180° in ottone anticato. Va utilizzato per il collegamento a due saliscendi della linea FATE. Lateral decentralization rose with two 180° lateral entrances in antiqued brass. It must be used for connection to two height adjustable pendants of the FATE line.				0,259	0,01	
LF/R3	Rosone laterale di decentramento a tre entrate laterali in ottone anticato. Va utilizzato per il collegamento a tre saliscendi della linea FATE. Lateral decentralization rose with three lateral entrances in antiqued brass. It must be used for connection to three height adjustable pendants of the FATE line.				0,259	0,01	
LF/R4	Rosone laterale di decentramento a quattro entrate laterali in ottone anticato. Va utilizzato per il collegamento a quattro saliscendi della linea FATE. Lateral decentralization rose with four lateral entrances in antiqued brass. It must be used for connection to four height adjustable pendants of the FATE line.				0,570	0,01	
LF/R5	Rosone laterale di decentramento a cinque entrate laterali in ottone anticato. Va utilizzato per il collegamento a cinque saliscendi della linea FATE. Lateral decentralization rose with five lateral entrances in antiqued brass. It must be used for connection to five height adjustable pendants of the FATE line.				0,570	0,01	

CE □ IP20 ✕

BL = Finitura bianco lucido / Glossy white
BM = Finitura bianco matt / Matte white
NL = Finitura nero lucido / Glossy black
NM = Finitura nero matt / Matte black
MR = Finitura metal rame / Copper metal
PT = Finitura platino / Platinum




AU = Finitura oro / Gold
CU = Finitura rame / Copper
PTMATT = Finitura platino matt / Matte platinum
AUMATT = Finitura oro matt / Matte gold
CUMATT = Finitura rame matt / Matte copper

LEGENDA

Tutti gli apparecchi di illuminazione sono forniti senza lampadina. Il peso degli articoli è in grammi e si intende "lordo".

Le dimensioni sono espresse in millimetri.

All luminaires are supplied without a light bulb. The weight of the articles is in grams and means "gross". The dimensions are expressed in millimeters.

IP20	Protezione contro l'ingresso di corpi solidi di \varnothing 12 mm. Nessuna protezione contro la pioggia. Protection against entry of solid bodies of \varnothing 12 mm. No protection against rain.
CE	Dichiarazione di conformità alle direttive europee. Conformity declaration european directives.
	Apparecchio in classe II di isolamento. Appliance class II insulation.
	Apparecchio e lampada che non richiede schermo di protezione. Appliance and lamp not requiring protection screen.
	<p>Informazioni all'utilizzatore ai sensi dell'Art 13 del Dlgs 151/05 - Attuazione della Direttiva Europea 2012/19/UE - (Rifiuti di apparecchiature elettriche ed elettroniche - RAEE). Il simbolo del cassonetto barrato a fianco riportato indica che questa apparecchiatura deve essere oggetto di raccolta separata. È fatto quindi obbligo di non smaltire questo prodotto giunto a fine vita come rifiuto urbano. Lo smaltimento deve essere effettuato presso gli appositi sistemi di raccolta dei rifiuti di questo tipo, oppure mediante riconsegna al distributore all'atto di acquisto di un analogo prodotto nuovo. Assicurandosi che questo prodotto sia smaltito correttamente, ed evitandone usi impropri, si contribuisce ad impedire possibili conseguenze negative all'ambiente e alla salute delle persone, data la presenza al loro interno di sostanze potenzialmente pericolose. Lo smaltimento deve avvenire in accordo con la normativa vigente per lo smaltimento dei rifiuti, pena le sanzioni previste in caso di smaltimento abusivo di detti rifiuti (RAEE). Lo smaltimento abusivo del prodotto da parte dell'utente comporta l'applicazione delle sanzioni amministrative di cui all'articolo 50 e seguenti del D.Lgs. N. 22/1997 Come modificato dal D.Lgs. 3-4-2006 N. 152 successive modifiche e integrazioni.</p> <p>Information for users in accordance with European Directives 2012/19/UE on the restriction of the use of dangerous substances in electric and electronic equipment as well as their waste disposal. The burred symbol of the rubbish bin shown on the equipment indicates that, at the end of its useful life, the product must be collected separately from the other waste. Therefore, any products that have reached the end of their useful life must be given to waste disposal centres specialising in separate collection of waste electrical and electronic equipment, or given back to the retailer at the time of purchasing new similar equipment, one a one for one basis. The adequate separate collection for the subsequent start-up of the equipment sent to be recycled, treated and disposal of in an environmentally, compatible way contributes to preventing possible negative effects on the environment and health and optimises the recycling and reuse of components making up the apparatus. Abusive disposal of the product by the user involves application of the administrative sanctions according to the laws in force.</p>

Aldo Bernardi S.r.l.
Via Vittorio Veneto 7
31017 Pieve del Grappa
Treviso, Italia

T +39 0423.538783

info@aldobernardi.it
www.aldobernardi.it



Copyright © 2022 Aldo Bernardi S.r.l.

Aldo Bernardi S.r.l. si riserva il diritto di effettuare modifiche ai prodotti senza l'obbligo di preavviso. Tutti i diritti sono riservati. I decori e tutti gli oggetti rappresentati nel catalogo possono produrre colori e tonalità non perfettamente fedeli agli originali. Il rame e l'ottone possono avere tonalità diverse da quelle raffigurate nelle foto del catalogo. Il rame e l'ottone non sono verniciati ma sottoposti ad un processo di anticatura. Ciò è dovuto alla lavorazione manuale del procedimento di anticatura. L'anticatura del rame e dell'ottone, effettuata artigianalmente, accelera ma non sostituisce l'ossidazione naturale di questi materiali che, esposti all'esterno, subiranno l'azione degli agenti specifici presenti nell'aria, diversi da zona a zona.

Aldo Bernardi S.r.l. reserves the right to modify products, without notice, anytime. All rights reserved. Decorations and all the objects represented in the catalogue can reproduce colours and shades not perfectly true to the original. Copper, brass and casting can take on different shades to those given in the catalogue. Copper and brass are not painted they are submitted to an aging process. The aging, manufacturing process, speeds up, but does not replace the natural oxidation of these materials. Copper and brass natural aging process, positioned in different environment, will be subjected to the influence of different atmospheric agents, depending from the environment.

AD
Piero Simonetto INTOTHEDESIGN.IT

ALDO BERNARDI
REV.01/22



aldobernardi.it